



smartAKIS  
Smart Farming Thematic Network

- TOUR DU PÔLE NOUVELLES TECHNOLOGIES DU SALON
- CAFÉ
- PRÉSENTATION SMART AKIS

- **COMMENT ALLER PLUS LOIN  
DANS L'UTILISATION DU GPS ?**

TOUR DE TABLE : PRÉSENTATION DES PARTICIPANTS

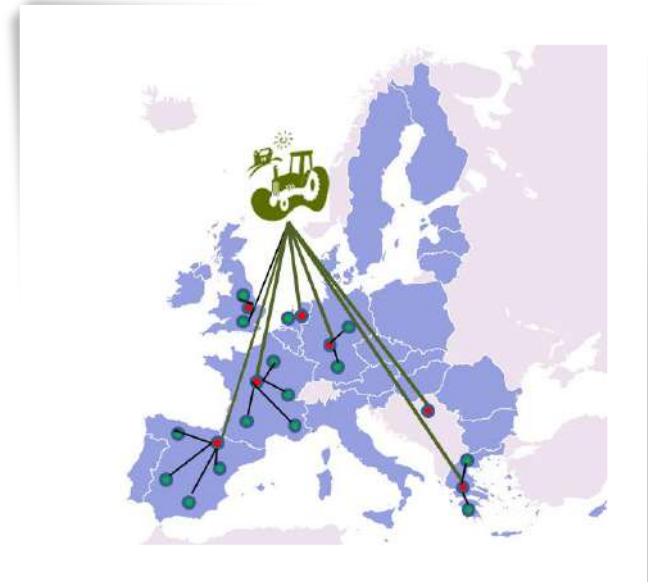
ECHANGES : QUELLE APPROPRIATION ET

VALORISATION DU MATÉRIEL D'AUTOGUIDAGE ?

PERSPECTIVES, SUITES À DONNER

# Un réseau thématique européen :

- 30 mois (démarré en mars 2016)
- 14 partenaires européens
- 8 pays représentés
- 7 cycles d'ateliers régionaux
- 2 ateliers transnationaux



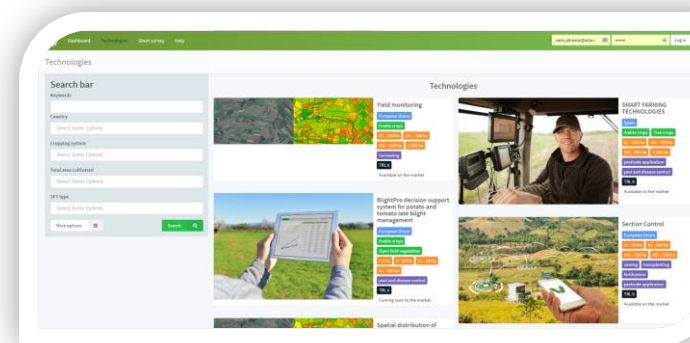
## SMART AKIS PARTNERS:





# Un réseau thématique européen pour:

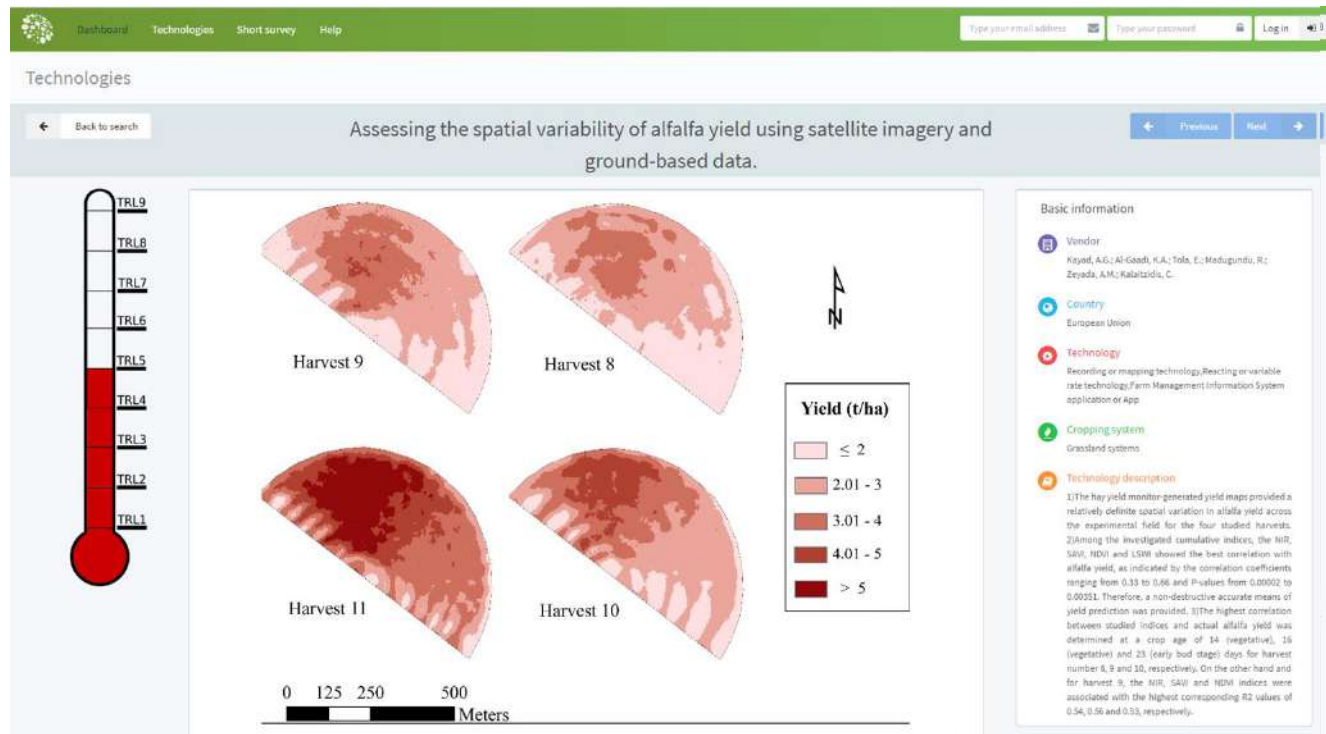
- **INVENTORIER** : technologies diffusées commercialement ou encore au stade de la recherche.
- **CREER UNE PLATEFORME “SMART FARMING”** : Outil en ligne permettant de catégoriser et évaluer les solutions technologiques
- **EVALUER** : besoins et intérêts des agriculteurs, facteurs influençant l’adoption des technos.
- **CREER DES PÔLES D’INNOVATION** : Multi-acteurs incluant agriculteurs, recherche, industriels, conseillers
- **CREER DU LIEN** : Liaison avec autres PEI-AGRI, entre les partenaires, les acteurs



# INVENTORIER et EVALUER les technologies “SFT”

Un inventaire et des contacts auprès des acteurs (recherche, industriels, start-up,...)  
 Une plateforme :

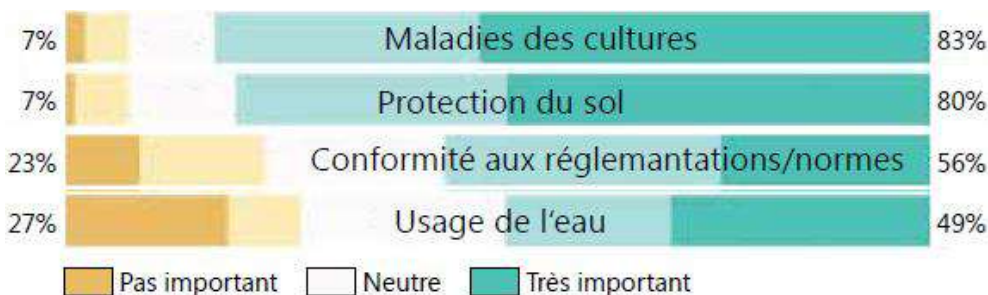
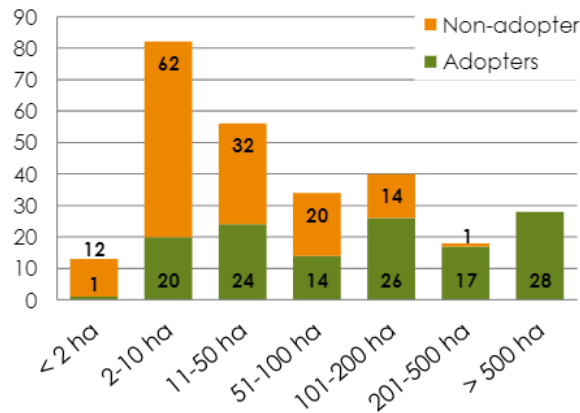
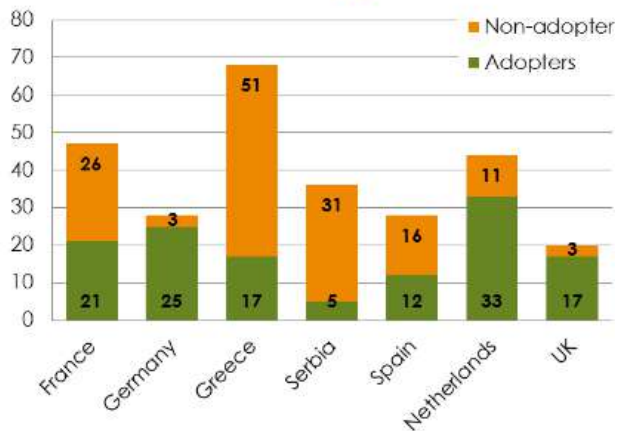
- de présentation des technos
- d'évaluation
- d'échange entre acteurs
- recensant les événements et réseaux



# EVALUER besoins et intérêts des agriculteurs

Une enquête auprès de 271 agriculteurs (47 en France)

- perceptions des “challenges à relever”, potentiel des technos, sources d’information source, niveau d’adoption
- Analyse par pays, surfaces, cultures, ...

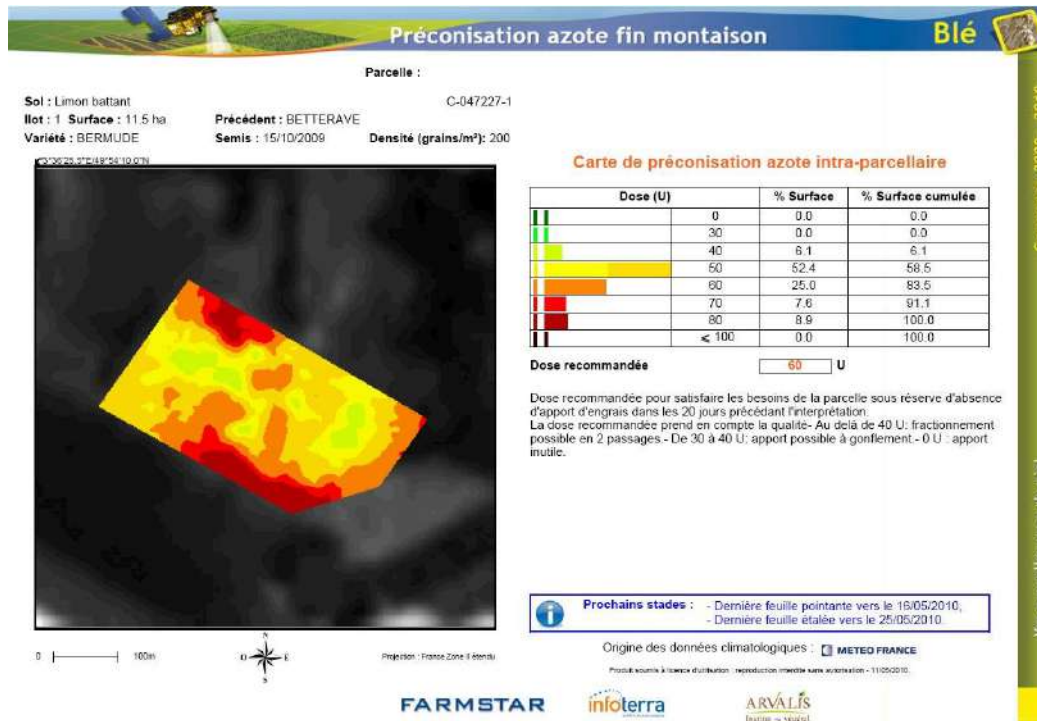




# EVALUER besoins et intérêts des agriculteurs

## Prochaines étapes

- alimenter les ateliers nationaux multi-acteurs (en cours)
- document méthode illustrant un process d'innovation réussi en caractérisant les "points clés pour la réussite"



# Pour suivre Smart AKIS



PORTAIL WEB : [www.smart-akis.com](http://www.smart-akis.com)  
 FACEBOOK: @SmartFarmingNetwork  
 TWITTER: @smart\_akis





# AUTOGUIDAGE, COMMENT ALLER VERS UNE MEILLEURE VALORISATION DU MATÉRIEL?



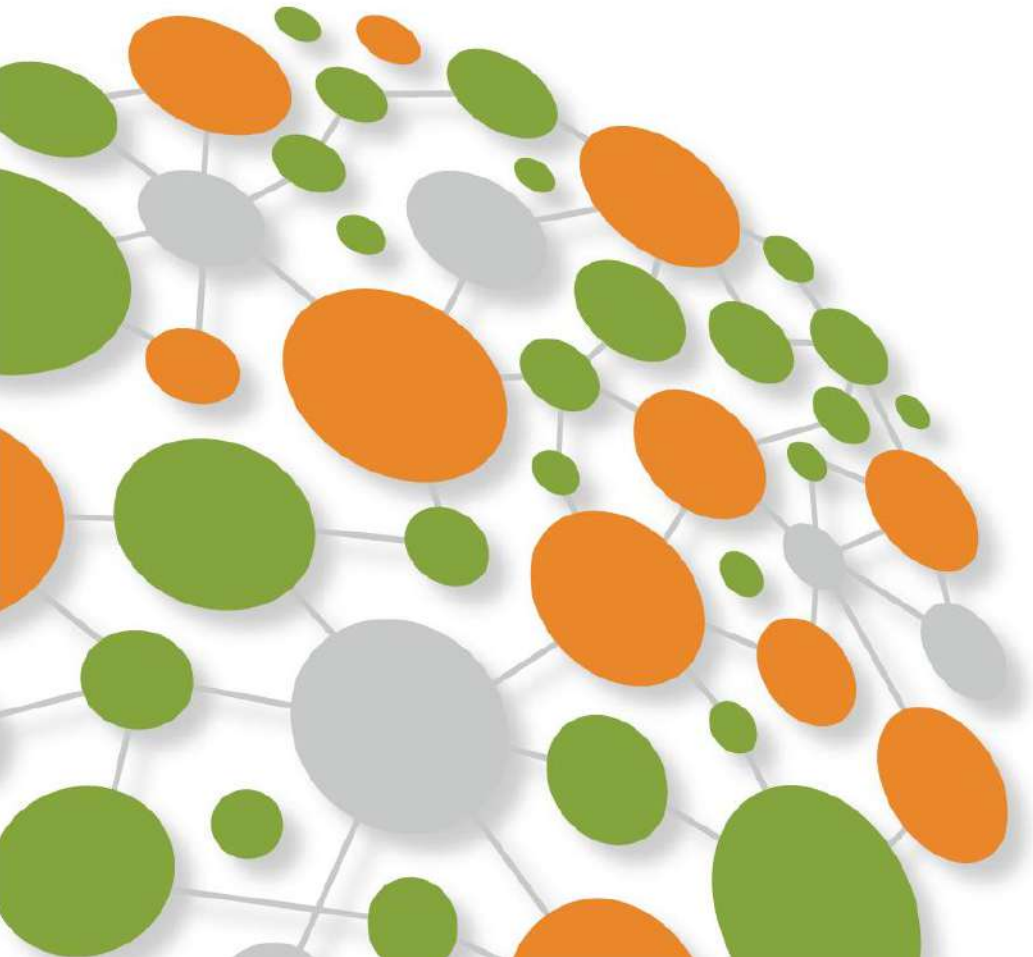
smartAKIS  
Smart Farming Thematic Network

FRcuma Ouest  
Arvalis – Institut du Végétal  
Institut Français de la Vigne et du Vin  
ACTA

**COMMENT RÉUSSIR ET FACILITER  
L’APPROPRIATION D’UN AUTOGUIDAGE GPS ?**

**COMMENT ALLER PLUS LOIN DANS  
L’UTILISATION ?**

## 2. TOUR DE TABLE





# TOUR DE TABLE

VOTRE EXPLOITATION / VOTRE CUMA

VOS ÉQUIPEMENTS

QUELLE VALORISATION/ QUELLES UTILISATIONS?

DIFFICULTÉS RENCONTRÉES

PERSPECTIVES D’UTILISATION

# SUR QUELS CRITÈRES AVEZ-VOUS CHOISI VOTRE CORRECTION GPS?

- précision ?
- répétabilité ?
- mise à disposition par un prestataire local ?
- coût ?

# QUI PENSE AVOIR UN AUTOGUIDAGE QUI FONCTIONNE?



# QUI PENSE MAÎTRISER SA CONSOLE ?

# COMMENT FACILITER L’APPROPRIATION, LA RÉUSSITE?

- formation lors de l’installation?
- visite d’exploitations qui utilisent un système similaire?  
formation, à l’installation?
- expertise de votre système d’autoguidage?
- autre?

# QUI EST CONCERNÉ PAR DES MARQUES OU MODÈLES DIFFÉRENTS D’AUTOGUIDAGE SUR LA CUMA?

- des difficultés observées ?
- quid du partage des lignes de guidage ?



QUI A CALCULÉ LE RETOUR SUR  
INVESTISSEMENT, OU LA RENTABILITÉ PAR  
RAPPORT AU COÛT DE CETTE TECHNOLOGIE?

# QUI SOUHAITE ALLER PLUS LOIN DANS L'UTILISATION ?

- Binage mécanique ?
- Coupure de rangs sur semoir monograine ?
- Coupure de tronçons ?
- Semis en décalé ?
- Strip-till ?
- Agriculture à circulation contrôlée (CTF) ?

# COMMENT ALLER PLUS LOIN DANS L’UTILISATION ?

- Formation ?
- Mise en relation avec des utilisateurs ?
- « Certification » du bon fonctionnement et de l’adaptation du système avant vente?



## **5. PERSPECTIVES, SUITES À DONNER**



THIS PROJECT HAS RECEIVED FUNDING FROM  
THE **EUROPEAN UNION'S HORIZON 2020 RESEARCH  
AND INNOVATION PROGRAMME** UNDER GRANT  
AGREEMENT N. 696294



**smartAKIS**  
Smart Farming Thematic Network

**SMART AKIS PARTNERS:**

